



Especialización

# Google for Education

# Programa de becas Especialización Google for Education

La Red Ecuatoriana de Pedagogía y la Coordinación Zonal 3 del Ministerio de Educación abren la convocatoria a los docentes de la zona 3 para el programa de becas "Especialización Google for Education".

## Objetivo

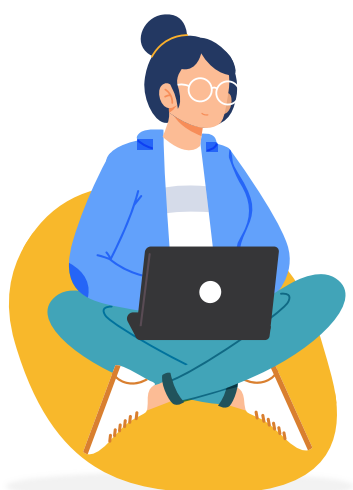
Promover la capacitación y formación docente de calidad sobre el uso de las herramientas presentes en el ecosistema Google for Education.

## ¿Por qué debes postular una beca?

Queremos construir el futuro de la educación de la mano de docentes comprometidos con la transformación digital.

El trabajo educativo ha cambiado y es necesario que los docentes dominen las herramientas educativas digitales, es por ello que te invitamos a formar parte de la comunidad Google for Education a través de una de las becas que destinamos para nuestra comunidad educativa.

¡Adelante, construye la educación con nosotros!



**Convocatoria abierta**  
del 02 al 15 de junio de 2022.

¡Aprende, crea, innova y empodérate!



## ¿Por qué deberías especializarte?



Es una gran responsabilidad preparar a nuestros estudiantes para que sean personas competentes al afrontar los desafíos de la denominada sociedad del conocimiento, y ya que no podemos intervenir de forma directa en los rápidos avances tecnológicos de nuestra sociedad, debemos fortalecer nuestras capacidades docentes a través de la obtención de nuevas competencias.

En nuestro programa de especialización Google for Education, trabajarás con herramientas y espacios que te dotarán de las habilidades que necesitas para fomentar la curiosidad y la capacidad de adaptación de tus estudiantes al tiempo que podrás abordar las TIC, su conocimiento y gestión desde varias dimensiones.



### Informacional

Acceso + evaluación + organización de la información en entornos digitales.



### Comunicacional

Comunicar, analizar y presentar información e ideas de forma responsable.



### Ética

Impacto social y nuevos desafíos éticos.



## ¿Cómo está compuesto el programa?

El programa tiene dos certificaciones y una especialización. Las dos primeras te permiten adentrarte en el conocimiento de las TIC y las implicaciones de su uso en el aula de manera que, a través de la presentación de sus funcionalidades y su aplicación directa en determinados casos de uso, te permitan convertirlas en herramientas de empoderamiento, tanto para ti como para tus estudiantes.

Una vez alcanzados los retos de los dos niveles iniciales, podrás especializarte en algunos de los roles de nuestro programa, como también ejercer tu papel dentro de la **comunidad educativa** como **Entrenador, Innovador o Coach**.

Además de participar, podrás formar parte de nuestra comunidad de formadoras y formadores, consultar tus dudas y conocer a otras y otros docentes con tus mismas inquietudes y retos, fomentando la creación de sinergias, grupos de trabajo e intercambiar experiencias de uso del ecosistema Google for Education.

**¡Únete a nuestra comunidad docente!**



## Nuestros contenidos

1. Conceptos básicos de Google Workspace for Education.
2. Conceptos y estrategias avanzadas mediante Google Workspace for Education.
3. Especializaciones en: Entrenador, Innovador y Coach certificado.



\*Elige **Entrenador certificado** si quieres ayudar a otros docentes a utilizar el ecosistema Google Workspace for Education para hacer tus clases más eficientes y para promover el uso habitual de las TIC entre los estudiantes.

\*Elige **Innovador certificado** si quieres ayudar a tu comunidad y a tu centro educativo a mejorar sus clases y sus estrategias didácticas mediante el uso eficaz de las herramientas del ecosistema Google Workspace for Education.

\*Elige **Coach certificado** si quieres mentorizar de forma personal a compañeras y compañeros docentes en el uso eficaz de la tecnología en sus centros y en actividades concretas de manera que les ayudes a mejorar en su práctica docente diaria.



Duración

**Programa completo:** 6 meses  
**Duración por módulo:** 6 semanas  
**Examen de certificación:** 2 semanas para agendar y rendir el examen.



## Metodología



### Recursos y herramientas

Para trabajar las competencias didácticas de cada uno de los componentes, dispondrás de recursos que te presentarán las ideas clave para comprender la utilidad de cada uno de ellos.



### Aprendizaje en equipo

Te facilitaremos estrategias de aprovechamiento de uso y la posibilidad de preguntar y compartir. ¡En nuestra formación la comunidad tiene un papel relevante!



### Horario flexible

Contaremos con clases online grabadas y clases en directo en las que podrás conocer y preguntar sobre estrategias de implementación y casos de uso de las herramientas.



### Contenido gamificado

Emplearemos el juego como parte de nuestro proceso de aprendizaje y podrás convertirte en un referente para tu comunidad. Obtén puntos extra por ayudar y colaborar en los foros y por implicarte en las tareas.



### Mentor educativo

Contarás con un tutor que te acompañará y apoyará en todo momento. Su labor será resolver todas las dudas que te puedan surgir y potenciará tus habilidades profesionales.



### Docentes especializados

Tus docentes son profesionales de instituciones educativas líderes que imparten sus contenidos en base a su conocimiento, lo que aporta una visión real del proceso.





## Evaluación

Para obtener la acreditación de cada uno de los niveles que conforman nuestro programa, debes:



Obtener un número mínimo de puntos entre todas las actividades evaluables del programa.

Obtener una nota mínima en la evaluación final que realices.



Participar activamente en nuestra plataforma en un número mínimo de horas asociadas a cada uno de los niveles del programa.



Podrás completar tu puntuación mediante los puntos obtenidos con las actividades y participaciones extra, asociadas a cada uno de los niveles.



## Certificación

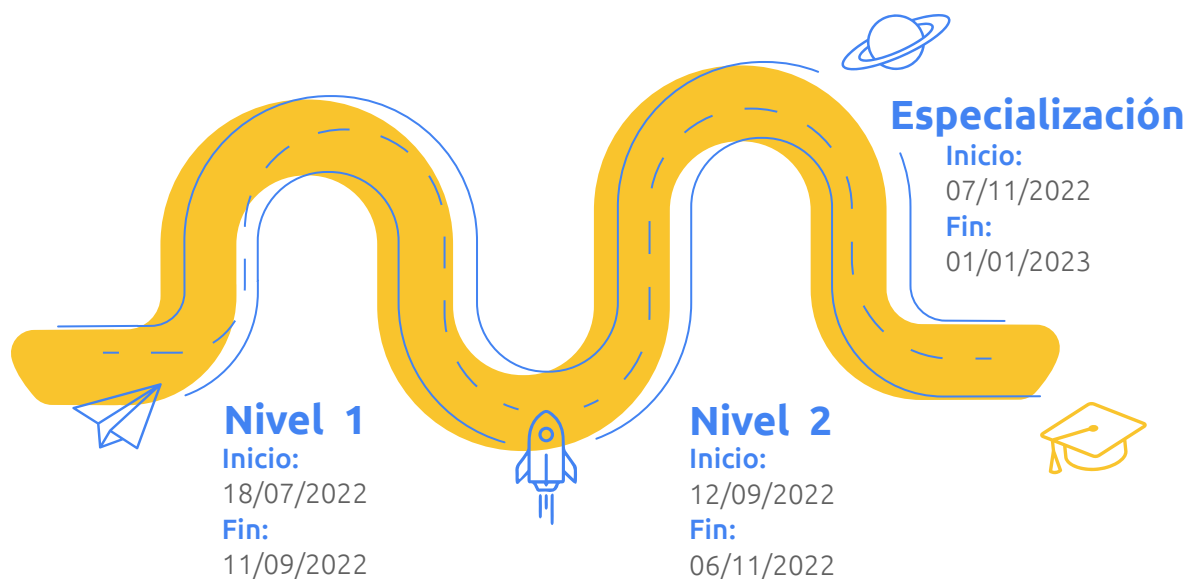
## Google for Education

La aprobación de cada una de las certificaciones te otorga un diploma emitido por la Red Ecuatoriana de Pedagogía y te facilita los contenidos para afrontar las certificaciones Google Workspace para educadores.

Red Ecuatoriana de Pedagogía



## Calendario académico



## Nuestra modalidad



Nuestro campus digital estará habilitado 24/7 lo que te permitirá combinar tu formación educativa con tus actividades laborales.

Durante tu formación tendremos encuentros síncronos de mentoría una vez a la semana en los que podrás resolver tus dudas de forma directa.



Obtén la insignia Educador Google Nivel 1 y 2 de los niveles iniciales rindiendo las evaluaciones correspondientes en el Centro de Tecnologías para el Aprendizaje de la REP. Luego de ello podrás acceder al proceso de aplicación para certificarte como Entrenador, Innovador o Coach.

## Director del programa



**Carlos Parada** Diplomado y Posgrado en Informática, Formador de Formadores, experto en e-learning 2.0, coordinador de proyectos TIC en el ámbito educativo, asesor técnico y tutor pedagógico en entornos virtuales de aprendizaje. Ferviente defensor del aprendizaje continuo como fórmula de mejora para la empleabilidad y enriquecimiento personal.

## Requisitos y proceso de postulación



Querer transformar la educación y convertirte es un docente innovador, creativo y con dominio de las herramientas digitales.



Imprimir y completar la carta de compromiso, escanearla y adjuntarla al formulario de postulación.



Enviar tu copia de la cédula de identidad.




## ¿Por qué debes elegirnos?

Nuestro modelo pedagógico propio está diseñado para brindarte la flexibilidad de la metodología 100% online en tu formación, sin abandonarte en el proceso pues contarás con el acompañamiento y la guía de nuestros **mentores educativos**.

Al ser parte del programa no solo te preparamos para rendir los exámenes de certificación, sino que nos mantenemos a tu lado en el proceso hasta alcanzar tu especialidad certificada por Google.

Como valor agregado te brindamos la oportunidad de formar parte de la Comunidad de Google for Education de la REP, en donde podrás conversar, resolver dudas y establecer sinergias con otras y otros docentes con tus mismas inquietudes y valores.





Somos la red educativa de  
posgrado en educación  
más grande de Ecuador

Síguenos



/ Red Ecuatoriana de Pedagogía

